

Název akce: Elektroinstalace kuchyňky v základní škole ZŠ Jubilejní 3
Jubilejní 484/3, 741 01 Nový Jičín
Část: D.1.4
Investor: ZŠ NOVÝ JIČÍN JUBILEJNÍ 3,
JUBILEJNÍ 484/3, 741 01 Nový Jičín

TECHNICKÁ ZPRÁVA ELEKTROINSTALACE

Úvodní obecná část

Projektová dokumentace (PD) nové elektroinstalace stávající kuchyňky v základní škole na ul. Jubilejní 484/3 v Novém Jičíně byla vypracována na základě stavebních výkresů. Požadavky na instalaci byly konzultovány s projektantem stavební části a se stavebníkem (investorem). Výkresová část je po dohodě zpracována jako prováděcí se zákresem všech prvků elektroinstalace (rozvaděče, přívodní napájecí vedení, instalační přístroje). Dokumentace bude rovněž sloužit pro potřebu výchozí revize elektroinstalace dle požadavku platných ČSN a předpisů odkazujících se explicitně z obecně závazných právních norem.

Obsahem PD elektroinstalace je:

- Technická zpráva elektroinstalace
- Silnoproudá instalace: nové rozvaděče
nové zásuvkové rozvody

Technické provedení PD je zpracováno podle norem ČSN a to zejména:

33 2000-4-41 ed.2, -5-54 ed.3, -4-43 ed.2, 2000-1 ed.2, -5-52 ed.2, -5-51 ed.3, 6-61 ed.2, -7-701 ed.2, 60073 ed.2, 50110-1(2), 341390, 62305-1-5 (ed.2), 341610, 342300, 12464-1, 332130 ed.2, 333210, 333320 a jiné normy skupiny 33-38.

Bude zajištěna ochrana lidí při respektování zejména těchto norem:

ČSN EN 61140 ED.2 Ochrana před úrazem elektrickým proudem - Společná hlediska pro instalaci a zařízení.

ČSN 33 1310 Bezpečnostní předpisy pro elektrická zařízení určená k užívání osobami bez elektrotechnické kvalifikace

ČSN 33 2000-4-41 ED.2 Elektrické instalace nízkého napětí - Část 4-41: Ochranná opatření pro zajištění bezpečnosti - Ochrana před úrazem elektrickým proudem

Technické údaje

- | | |
|---|--|
| - rozvodná soustava stáv. sítě | : 3+PEN, AC 50Hz, 230/400V, TN-C |
| - rozvodná soustava stávající instalace | : 3+PEN, AC 50Hz, 230/400V, TN-C |
| - rozvodná soustava nové instalace | : 3PEN (N/PE), AC 50Hz, 230/400V, TN-C-S
1 N+PE. AC 50Hz, 230/400V, TN-S |
| - Ochrana před úrazem elektrickým proudem | : 411 ochranné opatření - automatické odpojení od zdroje ČSN 33 2000 4-41 ed.2
– základní ochrana je zajištěna základní izolací živých částí, nebo přepážkami nebo kryty v souladu s přílohou A
– ochrana při poruše je zajištěna ochranným pospojováním a automatickým odpojením v případě poruchy v souladu s 411.3 až 44.6
– ochranné pospojování podle čl. 411.3.1.2
– doplňková ochrana ve střídavé síti musí být doplňková ochrana proudovými chrániči provedena v souladu s 415.1 u zásuvek, jejichž jmenovitý proud nepřekračuje 20A, které jsou užívány laiky (osobami bez elektrotechnické kvalifikace) a jsou určeny pro všeobecné použití a mobilních zařízení určených pro venkovní použití, jejichž jmenovitý proud nepřesahuje 32A |

Název akce: Elektroinstalace kuchyňky v základní škole ZŠ Jubilejní 3
Jubilejní 484/3, 741 01 Nový Jičín
Část: D.1.4
Investor: ZŠ NOVÝ JIČÍN JUBILEJNÍ 3,
JUBILEJNÍ 484/3, 741 01 Nový Jičín

- | | |
|---|--|
| - určení vnějších vlivů dle ČSN 33 2000-3 | : prostory vnitřní normální
: prostory venkovní nebezpečné
místnosti se sprchou - zóny podle 332000-7-701 ed.2 |
| - prostory z hlediska nebezpečí úrazu el. proudem | : normální |
| - instalovaný příkon | : 46kW, soubodnost - 0,8 |
| - soubodový příkon | : 37 kW |
| - kategorie dodávky elektrické energie | : dle ČSN 34 1610 se jedná o kategorii 3. |
| - ochranné uzemnění | : stávající hlavní ochranná přípojnice
: vně objektu na bleskosvod se obvodovým zemničem |
| - měření el. energie | : stávající |
| - zatřídění objektu podle spotřeby elektřiny | : stávající |
| - kompenzace jalového výkonu | : není |
| - přepětíová ochrana | : I.stupeň (tř.B) a II.st. (tř.C) stávající. III.st.
(tř. D) je možno osadit pro konkrétní chráněné
zásuvky např. pro PC zařízení (zásuvku), osazením
všech stupňů bleskové a přepětíové ochrany se minim.
riziko možných škod způsobených přepětím
(průmyslovým ale i bleskem) |

Pro III.st. je možno dle potřeby osadit chráněné zásuvky přepětíovou ochranou. Takto ošetřený obvod je ještě 5m tímto prvkem chráněn. Osazením všech stupňů bleskové a přepětíové ochrany se minim. riziko možných škod způsobených přepětím (jak průmyslovým tak i bleskem).

Stanovení základních charakteristik vnějších vlivů dle ČSN 33 2000-1 ed.2

Pro místnost kuchyňky jsou vnější vlivy **normální** dle tabulky 32-NM1:

AA5, AB5, AC1, AD1, AE1, AF1, AG1, AH1, AK1, AL1, AM1, AP1, AQ1, AR1, BA1, BC2, BD1, BE1, CA1, CB1

Pro umyvadla, dřezy a výlevky pak platí zóny dle ČSN 33 2000 7-701 ed.2.

Pro vany a sprchové kouty platí zóny dle ČSN 33 2000-7-701 ed.2.

- **zóna 0** - ve vnitřním prostoru vany koutu
- **zóna 1** - prostor nad vanou a koutem do výšky 2,25m nad podlahou
- **zóna 2** - do vzdálenosti 0,6m od zóny 1

Vnější prostory vystavené povětrnostním podmínkám:

Vnější vlivy ve venkovním prostoru určeny dle ČSN 33 2000 – 1 ed.2:

AB8, AC1, AE1, AF1, AG1, AH1, AK1, AM1, AP1, AS2, AQ1, BA1, BC2, BD1, BE1, CA1, CB1

AD4 – vystaveno vlivům deště

Popis napojení a elektroinstalačního rozvodu

a) Provedení připojení rozvaděčů.

Nové rozvaděče RK1 a RK2 budou napojené samostatnými přívody CYKY-J 5x10 ze stávajících rozvaděčů R12 a R14. V každém z těchto rozvaděčů bude umístěn nový jistič 40B/3 pro odjištění přívodů RK1 a RK2. Nové rozvodnice RK1 a RK2 budou v provedení plastovém pod omítku a budou umístěny u vstupu do kuchyňky. Z každého rozvaděče bude napojena půlka elektroinstalace místnosti viz. výkres schéma zapojení. Přívody pro nové rozvaděče budou umístěny v trubkách o pr. 40 a uloženy pod omítkou. Rozvodnice RK obsahují jistič a chránič prvky elektroinstalace kuchyňky.

b) Provedení elektroinstalačního rozvodu

Instalace je navržena jako zapuštěná ve zdivu. Vodiče měděné CYKY o průřezu 1,5 mm² pro světelné a ovládací okruhy, 2,5 pro zásuvkové okruhy. Pro varné desky kabel CYKY-J 5x2,5 mm². Napojení zásuvkových obvodů připojeno přes chrániče s nadproudovou ochranou. Barevné značení vodičů volit dle potřeby a použití. Ke

Název akce: Elektroinstalace kuchyňky v základní škole ZŠ Jubilejní 3
Jubilejní 484/3, 741 01 Nový Jičín
Část: D.1.4
Investor: ZŠ NOVÝ JIČÍN JUBILEJNÍ 3,
JUBILEJNÍ 484/3, 741 01 Nový Jičín

spotřebičům a zásuvkám kabely –J 3(C), –J 5(C), vypínače –O 2,3,4 (A). Pro ovládání 3 B,D,C. Pro úsporu odbočných lze zásuvkové vývody smyčkovat a světelné provést tak zvaně bez krabic.

Výška prvků od podlahy: vypínače 1,1m, zásuvky 0,3, 0,7 a 1,4m (viz. výkres) případně podle pokynů stavebníka. Další podmínky: v kuchyni případně i jinde možno využít zářivkového svítidla; v prostorách s jiným prostředím než "obyčejným" svítidla těsná. Ostatní svítidla dle uvážení stavebníka.

Hlavní osvětlení místností je řešeno stropními zářivkovými svítidly s elektronickým předřadníkem. Zde nutno při realizaci volit vhodné zdroje patřícího interiéru.

Při použití těsných instalačních prvků tyto zapustit při instalaci do stěny nebo použít provedení pro osazení do přístrojové krabice.

Elektrické předměty, které nejsou schválené na přímou montáž na do hořlavých hmot B, C1, C2, C3 a které se mají montovat na nebo do hořlavých hmot stěn a stropů, se musí podložit nehořlavou tepelně izolační podložkou se součinitelem tepelné vodivosti menší než 5 a příslušné tloušťky.

Stávající prvky elektroinstalace (světla, zásuvky, vypínače, rozv. krabice) včetně stáv. rozvaděčů demontovat a případně zaslepit krabicovými víčky nejlépe zaomítat.

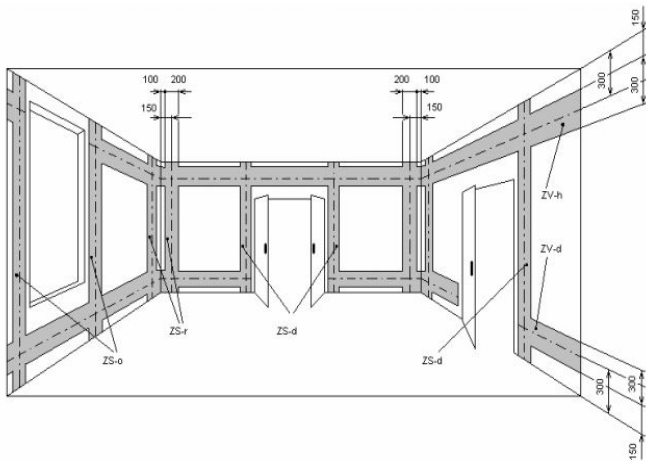
-zásuvkový rozvod

Vývody z rozvaděče jsou dány počty a druhy zásuvkových vývodů. Na jeden okruh připojeno max. 10 ks zásuvek. Připojení výkonových spotřebičů (myčka, pračka, el. trouba apod.), na samostatné zásuvkové vývody 230V (400V)

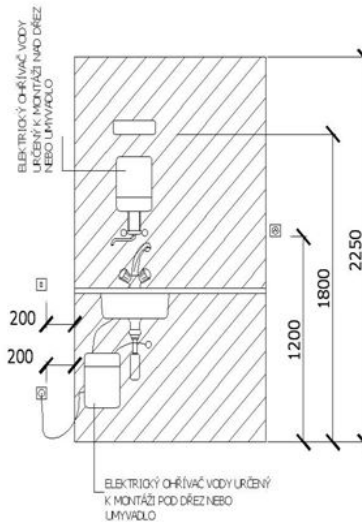
-umělé osvětlení

stávající

Náhled umístění tras vedení:



Umístění přístrojů u umyvadla:



Ochrana před ÚEP a bleskem

- Je navržena samočinným odpojením od zdroje v síti TN-S a navíc jako zvýšená ochranným vodivým (doplňujícím) pospojováním. Toto se provede vodičem H07V-U 4 mm² ZŽ uloženým ve stěně nebo liště a potřebnými svorkami na potrubí. Zásuvkové kruhy napojeny přes proudový chránič. Pospojování provést podle nové ČSN 332000-7-701 ed.2 (zásuvka, ÚT, kovové potrubí-vody, plyn atd.).

Jímací soustava a svody:

stávající

Zemnič:

Stávající

Název akce: Elektroinstalace kuchyňky v základní škole ZŠ Jubilejní 3
Jubilejní 484/3, 741 01 Nový Jičín
Část: D.1.4
Investor: ZŠ NOVÝ JIČÍN JUBILEJNÍ 3,
JUBILEJNÍ 484/3, 741 01 Nový Jičín

Ekvipotenciální pospojování HOP:

Stávající

Pospojování provést podle nové ČSN 332000-7-701 ed.2(zásuvka, ÚT, kovové potrubí-vody, plyn atd.). Hlavní pospojování je navrženo napojením vodivých částí v objektu do místa soustředění (HOP). Propojení vodičem uzemňovací přívod nebo hlavní ochranná svorka, rozvod potrubí voda, plyn, tlf, ÚT, atd. Zemní přechodový odpor soustavy s hodnotou do max. 15 ohmů.

Vodoměr propojit vodivým můstkem.

ZÁVĚR a BEZPEČNOST PRÁCE

El. instalaci nutno provést dle platných ČSN a předpisů při dodržení BOZ a PO při práci. Montáže smějí provádět pracovníci s odbornou elektrotechnickou kvalifikací podle vyhlášky 50/78 Sb.(min. § 5 a 6). Nutno se zejména soustředit a zaměřit na bezpečnost při odpojování el. zařízení, demontážích, přepojování, napojování. El. zařízení může být pod napětím (st. objekt, místo napojení apod.).

Po ukončení montážních prací nutno provést výchozí revizi el. zařízení. Termíny následných revizí budou stanoveny ve výchozí revizi dle ČSN 331500, pokud provozní předpisy nestanoví jinak: el. instalace - všeobecně - 3 let, hromosvody - 3 let.

Předpoklady pro uvedení do provozu:

- Souhlasný stav s projektovou dokumentací skutečného stavu
- Výchozí revize dle ČSN 33 1500 a ČSN 33 2000-6-61ed.2.
- Komplexní vyzkoušení. Zvláštní pozornost nutno věnovat zkouškám blokování proti vadné manipulaci. Před uvedením rekonstruovaných skříní do provozu je nutno odzkoušet všechny varianty spínání jak dovolených, tak nedovolených.
- Vyškolená obsluha s příslušnou kvalifikací dle ČSN EN 50110-1 a vyhlášky č. 50/1978 Sb.

Pro provoz a údržbu zařízení platí:

- Základní ustanovení předpisů a norem a to zejména ČSN EN 50110-1, ed. 2 (dříve 34 3100), ČSN 33 1500, ČSN 33 2000-6-61ed.2
- Předpisy výrobců strojů a zařízení
- Funkční předpisy dovolených, zakázaných a blokováných manipulací
- Periodické revize dle příslušných norem a předpisů výrobců strojů a zařízení
- Místní pracovní a bezpečnostní předpisy

Zařízení může být použito pouze k účelům a za podmínek, pro které je určeno, v souladu s průvodní dokumentací výrobce a místním provozním a bezpečnostním předpisem provozovatele.

Opravy, seřizování, údržba a čištění zařízení se provádějí, jen je-li zařízení odpojeno od přívodů energií.

Obsluha musí být před uvedením díla do provozu řádně seznámena s obsluhou tj. zejména se spouštěním, zastavováním a údržbou zařízení, dále pak používáním předepsaných ochranných pomůcek.

Zaměstnavatel při plnění zákonné povinnosti, která vyplývá z nařízení vlády č.101/2005 Sb., zajistí mimo jiné stanovení termínů, lhůt a rozsahu kontrol, zkoušek, revizí, termínů údržby, oprav a rekonstrukce technického vybavení pracoviště, včetně pracovních a výrobních prostředků a zařízení.

Provozovatel zařízení je povinen zpracovat provozní předpisy pro obsluhu a údržbu a zabezpečit prokazatelné seznámení obsluhy s těmito předpisy.

Obsluha musí prokázat znalost postupů a předpisů, požárních opatření, první pomoci při úrazech elektrinou a znalost postupů a způsobu hlášení závad na svěřeném pracovišti.

El. zařízení umístěná na místech veřejně přístupných musí být opatřena bezpečnostními tabulkami dle ČSN ISO 3864 upozorňující na nebezpečí úrazu elektrinou.

Pro provádění stavebních prací platí vyhl. č. 591/2006 Sb. I provádění elektromontáží patří mezi stavební práce a tato vyhláška se na ně plně vztahuje. Velmi důležité je vyjasnění vztahů mezi dodavatelem elektroprací a ostatními firmami, které na stavbě zároveň působí, případně alespoň se zadavatelem. Písemně musí být před zahájením prací stanoveno, kdo a jak zodpovídá za bezpečnost práce na staveništi, případně na jeho jednotlivých částech.

Podle Zákona č. 22/1997 Sb. vláda svými nařízeními stanovila výrobky, u kterých musí být posouzena shoda s požadavky technických předpisů a také základní technické požadavky na tyto výrobky. Zákon č. 22/1997 Sb. je ve smyslu zákona č. 102/2001 Sb. právním předpisem, jehož splněním se považuje výrobek za bezpečný. U

Název akce: Elektroinstalace kuchyňky v základní škole ZŠ Jubilejní 3
Jubilejní 484/3, 741 01 Nový Jičín
Část: D.1.4
Investor: ZŠ NOVÝ JIČÍN JUBILEJNÍ 3,
JUBILEJNÍ 484/3, 741 01 Nový Jičín

stanovených výrobků je výrobce nebo dovozce před uvedením na trh povinen vydat písemné tzv. prohlášení o shodě (tj. o shodě s technickými předpisy a o dodržení stanoveného postupu posouzení shody). Distributor nesmí stanovené výrobky distribuovat, pokud nemá písemné ujištění o tom, že výrobce nebo dovozce vydal prohlášení o shodě.

Projektovaná el. instalace je navržena tak, aby ji mohly obsluhovat osoby bez odborného el.technického vzdělání. Obsluhující smí se dotýkat jen těch částí, které jsou pro obsluhu určeny. Tyto osoby nesmí na el. zařízení pracovat (provádět údržbu), mohou však např. vyměňovat zdroje světla, pojistkové patrony, spínat jističe apod. Musejí to však být osoby seznámené, tj. s kvalifikací § 3 ve smyslu vyhl. 50/78 Sb. Ostatní údržbu smí provádět jen osoby nejméně s kvalifikací § 6.

Rozvaděče musejí být po celou dobu užívání přístupné. Volný prostor před dveřmi rozvaděče min. 80 cm. Místo umístění hlavního vypínače musí být označeno výstražnou tabulkou např. č. 6131. Odpadový materiál z montáží bude likvidován dle plánu hospodaření s odpady zhotovitele stavebně montážního díla. Zde třídění podle kategorie odpadu vč. sledování množství odpadu. Odvoz tříděného odpadu kategorie **O** na řízenou skládku určenou k rekultivaci. Odpad kategorie **N** na příslušnou spalovnu nebezpečných odpadů.

Čištění svítidel a jejich údržbu lze provádět z podlahy, případně z dvojitých žebříků. Termíny čištění, způsob provedení a zajištění bezpečnosti při této údržbě určí v provozních předpisech uživatel.

Pro provoz a obsluhu el. zařízení, vč. termínů provozních zkoušek, vypracuje uživatel provozní řád, s nímž budou pracovníci, kterých se to týká prokazatelně seznámeni a zápis o tomto aktu spolu s PD a revizními zprávami bude uložen u provozovatele - uživatele.

Dodavatel montážních prací provede poučení zodpovědné osoby (laika) o zacházení s el. zařízením.

V Novém Jičíně, Listopad 2016

Vypracoval: Pavel Šupík